



## DTM- LOGO



### DESCRIPCIÓN DEL PRODUCTO

El mando a distancia que UD ha adquirido forma parte de la línea DTM (Detumando S.L). Están destinados exclusivamente para accionar automatizaciones para abrir y cerrar puertas de garaje y similares. Estos modelos se programan a partir del mando original y que éste funcione correctamente. Posteriormente deberá darlo de alta en el receptor. Para programar éste mando deberá seguir las instrucciones abajo detalladas:

### PROGRAMACIÓN

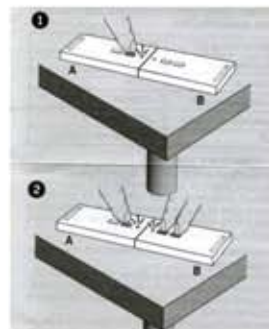
#### **CON LA ROLLING PLUS:**

Consultar en el Manual de la Rolling Plus el procedimiento a seguir, de acuerdo a la marca que desee duplicar.

#### **Luego deberá seguir las siguientes instrucciones para autocopiarlo con el mando que funcione en el receptor:**

A partir de un emisor o mando dado de alta en una instalación (emisor A), se puede habilitar un nuevo emisor (emisor B), sin necesidad de desplazarse a la instalación (Ver fig). Para ello sitúe ambos emisores sobre una superficie no metálica, de forma que estén en contacto por el led (indicador luminoso) y proceda de la siguiente manera:

- 1.- Presione el pulsador 1 del Emisor A y manténgalo pulsado hasta el final de la operación.
- 2.- Presione a la vez dos pulsadores 1 y 2 del emisor B. Éste realizará tres parpadeos en el led indicando que la programación ha sido realizada correctamente.
- 3.- Los indicadores luminosos de los dos emisores se apagarán indicando el final de la operación.
- 4.- Una vez en la instalación, presione el emisor B dos veces para que el receptor lo reconozca. A la primera pulsación emitirá una señal sonora, y a la segunda pulsación abrirá la puerta.



### SUSTITUCIÓN DE LA BATERÍA

Cuando la batería está agotada se reduce considerablemente el alcance y la luminosidad del LED. El funcionamiento regular se restablece sustituyendo la batería agotada y respetando su polaridad. **Atención:** las baterías agotadas contienen sustancias contaminantes y no deben arrojarse en los residuos comunes (Ver fig.C), hay que eliminarlas utilizando los métodos de recogida selectiva previstos por las normativas vigentes locales.

### CARACTERÍSTICAS TÉCNICAS

- MARCA: DETUMANDO S.L
- MODELO: DTM-GO
- BOTONES: 2
- MICROSWITCH: ----
- FRECUENCIA: 868 MHz
- TIPO DE PILA: 12 V
- COPIAR CON: ORIGINAL / DTM-GO